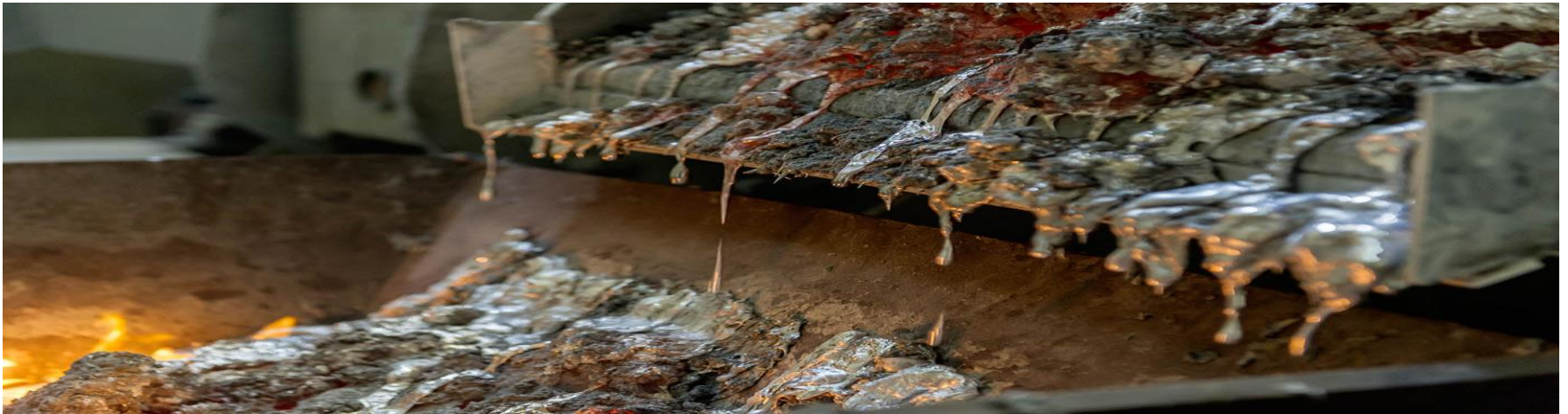


Johannes Messer – Consulting GmbH



Gießerei „Corona-Fahrplan“

Die Krise in der Krise

Die Krise in der Krise

Mit dem Einsetzen der weltweiten Corona-Krise hat sich die kritische Situation der Gießereien noch einmal verschärft. Entstanden ist die Krise in der Krise. Anders als bei ähnlichen Situationen in der Vergangenheit ist diesmal nicht davon auszugehen, dass nach der Krise ein ähnlicher Boom einsetzt wie nach den Krisen 94/95 bzw. 08/09. Mit Blick auf den wesentlichen Absatzmarkt der Gießereien, die Automobilindustrie, ist davon auszugehen, dass zukünftige Produktionszahlen nicht so bald die Spitzenwerte der letzten Jahre erreichen werden. Auch bei einer zu erwartenden Konsolidierung des Marktes, sollten die Gießereien ihre Produktionszahlen der nächsten Jahre, realistisch und nicht optimistisch ansetzen.

Die komplexe Ausgangslage macht deutlich, dass die klassischen Krisenhebel diesmal nicht ausreichen werden. Zusätzlich ist zu erwarten, dass es mit dem Ende der Corona-Pandemie auch zu Veränderungen in unserer Industrie kommen wird. Darüber hinaus sind die Herausforderungen, die bereits vorher bestanden haben, auch nach Corona nicht gelöst.

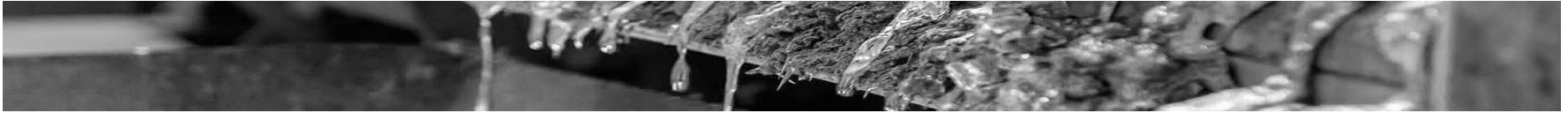
Um die vielschichtigen Aufgaben zu meistern ist der Gießerei „Corona-Fahrplan“ entstanden.

Gerne helfen wir ihnen, die für ihr Unternehmen richtigen Lösungswege zu finden.
(Für Telefon- und Videokonferenzen stehen wir gerne zur Verfügung)

Die Krise in der Krise



<u>Phasen</u>	Diagnose : Krise	Stand - by	Restart
<u>Indikator</u>	Frühwarnsysteme	Krisen Rader Chart	KPI'S
<u>To Do's</u>	<p>Krisenmanagement Team: Alle Stakeholder</p> <p>1.Liquidität</p> <ul style="list-style-type: none"> • Working Capital • Finanzierung • Personalkosten • Ausgabenstopp 	<p>2.Strategie, die Gießerei nach Corona</p> <ul style="list-style-type: none"> • Kundenbindung • Partner finden • Flexibilität aufbauen • Mitarbeiter • Umsatz • Liquidität • Chancen/Risiken 	<p>3.Unternehmensexzellenz</p> <ul style="list-style-type: none"> • Operative Performance • Wertschöpfungskette • Flexibilität (Produktion) • Technologie Roadmap
<u>Ziel</u>	Überleben sichern Schaden abwenden	Risiken minimieren Zukunft (Chancen) erarbeiten	Ergebnisqualität stärken
<u>Status</u>	<input checked="" type="checkbox"/>	<input type="checkbox"/> In Arbeit	<input type="checkbox"/> In Planung



... wir helfen ihnen bei den Antworten, und bei der Umsetzung.



„Es sind nicht die Stärksten, die überleben, nicht die Intelligentesten, sondern diejenigen, die sich am schnellsten an einen Wandel anpassen können.“

Charles Darwin



STRATEGIEENTWICKLUNG



MANAGEMENTBERATUNG
INTERIMSMANAGEMENT



NETZWERKARBEIT



UNTERNEHMENSANALYSE